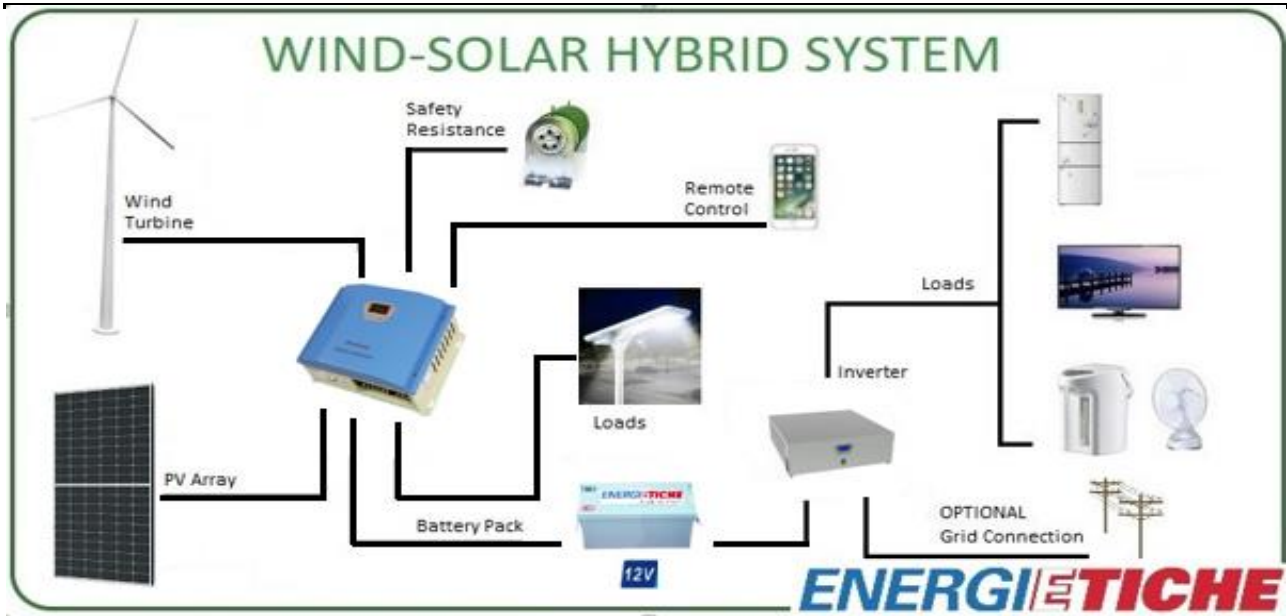


WIND-SOLAR HYBRID SYSTEM



ENERGIETICHE



ENERGIETICHE

Energietiche S.r.l.

via Circonvallazione Nuova, 27

47923 Rimini (RN)

P.IVA/C.F. 04269480408

Tel.: 0541 1902976, Fax: 0541 396406

info@energietiche.it

PEC: info@pec.energietiche.it

www.energietiche.it



Energietiche



Energietiche srl



ENERGIETICHE

KIT 12.0

COD. 12024100

POWER 12 kW - BAT 24 Kwh - OUT 10000W**TURBINA EOLICA ORIZZONTALE 7 kW (picco)**


HAWT

- Potenza nominale a bassa ventosità: solo 8m/s
- Bassa velocità di rotazione: 400rpm alla potenza nominale
- Bassa rumorosità: <30dB
- Maggior potenza: +30%


IMPIANTO FOTOVOLTAICO 4,68 kW (picco)**Modulo in Vetro-Lamina****Modulo top con le migliori prestazioni**

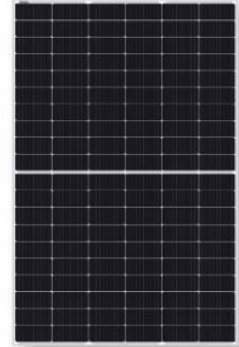
Con il modello standard*, offriamo moduli fotovoltaici economici, robusti, ad alte prestazioni e di comprovata qualità.

Sono durevoli, ad alto rendimento, resistenti agli agenti atmosferici ed alle intemperie e soddisfano gli elevati standard di qualità

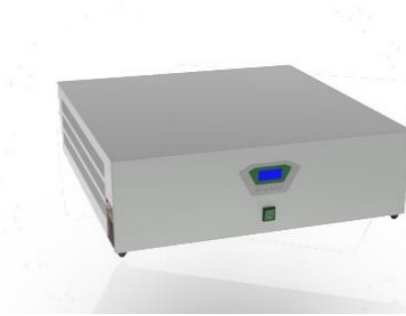
I moduli sono dotati di una solida garanzia pluridecennale sul prodotto e un'assicurazione FullCoverage di cinque anni compresa e gratuita.

Caratteristiche del prodotto

- Resistenza all'ammoniaca
- Resistenza alla salsedine
- Testato per LeTID
- Sorting positivo al 100 %
- Protezione completa contro PID



* disponibili altri modelli opzionali

PALO ABBATTIBILE ALTEZZA 8 METRI**PACCO BATTERIE CICLICHE da 24 kWh - 120 VDC****BATTERIE DA 12 VOLT -200 Ah****CONTROLLER IBRIDO EOLICO-FOTOVOLTAICO MPPT (con controllo remoto WIFI da rete)****INVERTER ONDA SINUSOIDALE PURA da 10,0kW****KIT COMPLETO DI:**

PALO ABBATIBILE, TURBINA EOLICA, FOTOVOLTAICO
CONTROLLER, INVERTER, BATTERIE,
MORSETTIERE, MANUALI TECNICI DI MONTAGGIO,
MANUALE USO E MANUTENZIONE.

RIASSUNTO:

TURBINA EOLICA 7 KW (picco)
FOTOVOLTAICO 4,68 KW (picco)
PALO ABBATIBILE 8 MT AL MOZZO
PACCO BATTERIE 24 KWh
CONTROLLER 7KW+7KW
INVERTER 10 KVA a 220 V ac