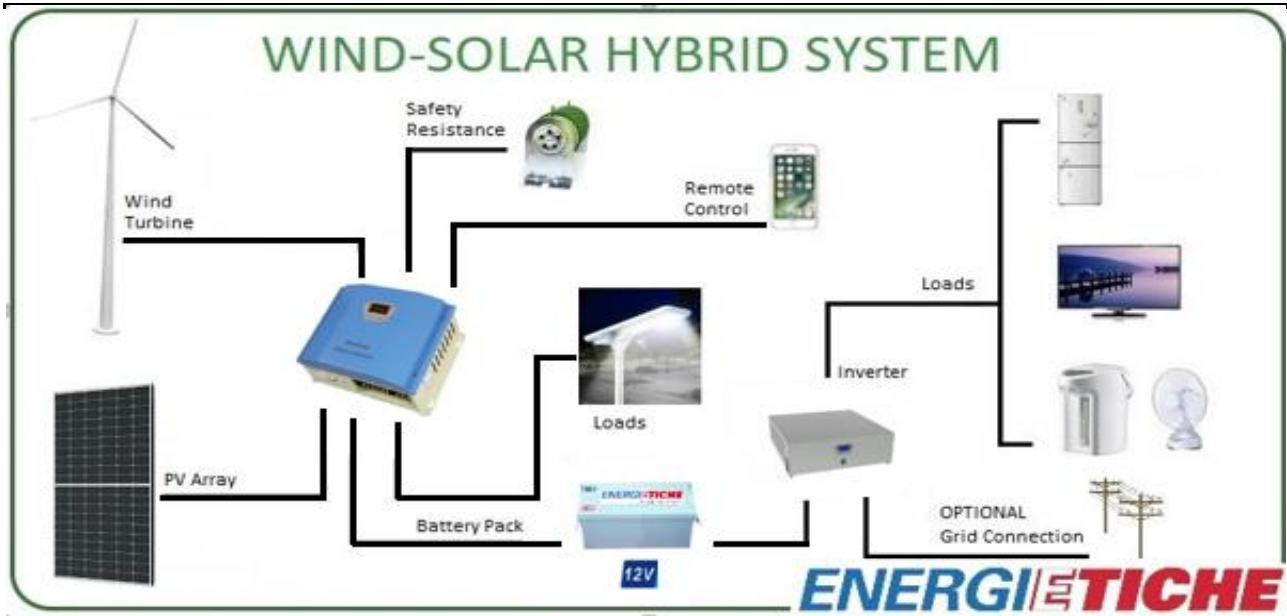


# WIND-SOLAR HYBRID SYSTEM



**ENERGIETICHE**



**ENERGIETICHE**

**Energietiche S.r.l.**

via Circonvallazione Nuova, 27

47923 Rimini (RN)

P.IVA/C.F. 04269480408

Tel.: 0541 1902976, Fax: 0541 396406

info@energietiche.it

PEC: info@pec.energietiche.it

www.energietiche.it



Energietiche



Energietiche srl



**ENERGIETICHE**

**POWER 20 kW - BAT 24 Kwh - OUT 5000W****TURBINA EOLICA ORIZZONTALE 15 kW (picco)**


**HAWT**

- Potenza nominale a bassa ventosità: solo 8m/s
- Bassa velocità di rotazione: 400rpm alla potenza nominale
- Bassa rumorosità: <30dB
- Maggior potenza: +30%


**IMPIANTO FOTOVOLTAICO 4,68 kW (picco)****Modulo in Vetro-Lamina****Modulo top con le migliori prestazioni**

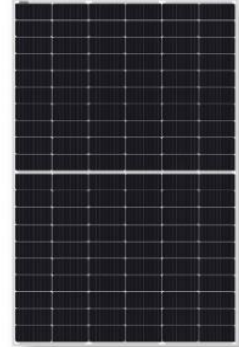
Con il modello standard\*, offriamo moduli fotovoltaici economici, robusti, ad alte prestazioni e di comprovata qualità.

Sono durevoli, ad alto rendimento, resistenti agli agenti atmosferici ed alle intemperie e soddisfano gli elevati standard di qualità

I moduli sono dotati di una solida garanzia pluridecennale sul prodotto e un'assicurazione FullCoverage di cinque anni compresa e gratuita.

**Caratteristiche del prodotto**

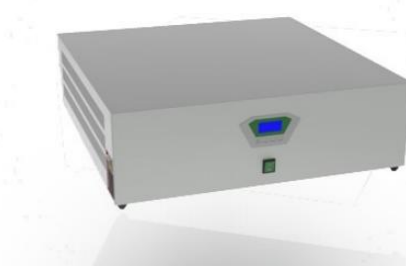
- Resistenza all'ammoniaca
- Resistenza alla salsedine
- Testato per LeTID
- Sorting positivo al 100 %
- Protezione completa contro PID



\* disponibili altri modelli opzionali

**PALO ABBATTIBILE ALTEZZA 12 METRI****PACCO BATTERIE CICLICHE da 24 kWh - 120 VDC**

BATTERIE DA 12 VOLT -200 Ah

**CONTROLLER IBRIDO EOLICO-FOTOVOLTAICO MPPT (con controllo remoto WIFI da rete)****INVERTER ONDA SINUSOIDALE PURA da 5,0kW****KIT COMPLETO DI:**

PALO ABBATIBILE, TURBINA EOLICA, FOTOVOLTAICO  
CONTROLLER, INVERTER, BATTERIE,  
MORSETTIERE, MANUALI TECNICI DI MONTAGGIO,  
MANUALE USO E MANUTENZIONE.

**RIASSUNTO:**

TURBINA EOLICA 15 kW (picco)  
FOTOVOLTAICO 4,68 kW (picco)  
PALO ABBATIBILE 12 MT AL MOZZO  
PACCO BATTERIE 24 KWh  
CONTROLLER 15KW+15KW  
INVERTER 5 KVA a 220 V ac