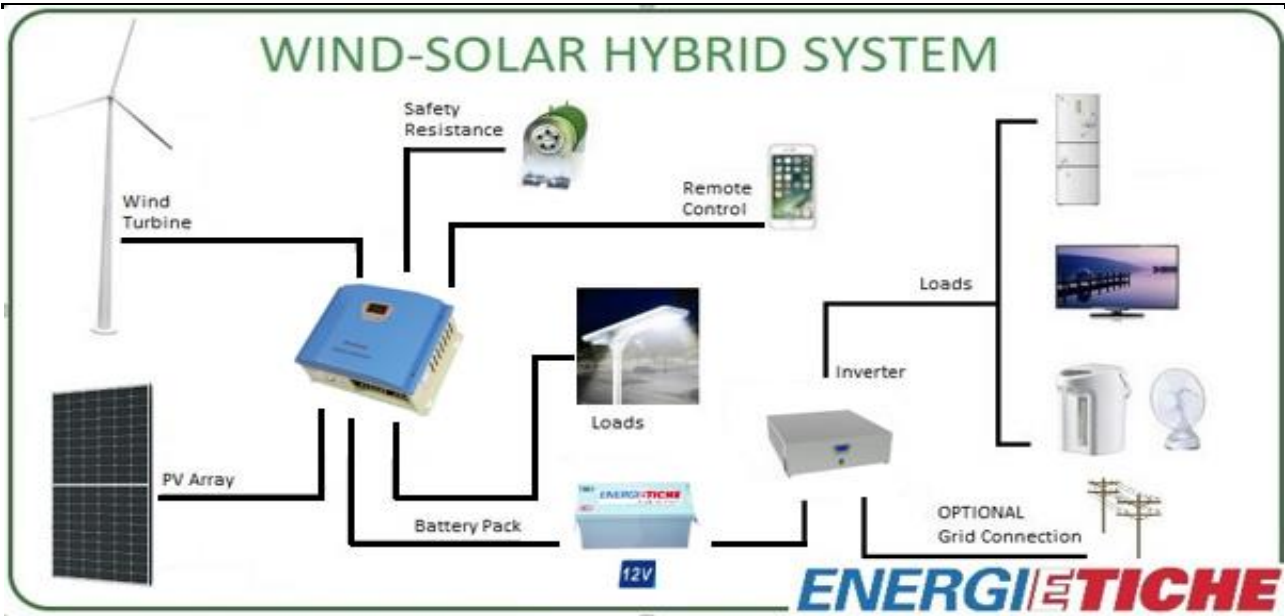


# WIND-SOLAR HYBRID SYSTEM



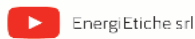
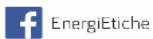
**ENERGIETICHE**



**ENERGIETICHE**

**Energietiche S.r.l.**  
 via Circonvallazione Nuova, 27  
 47923 Rimini (RN)  
 PIVA/C.F. 04269480408  
 Tel: 0541 1902976, Fax: 0541 396406

info@energietiche.it  
 PEC: info@pecenergietiche.it  
 www.energietiche.it



**ENERGIETICHE**

COD.310520

## KIT 3.0kW - BAT 5 - OUT 2000W

### TURBINA EOLICA ORIZZONTALE 1,5kW (picco)



**HAWT**

- Potenza nominale a bassa ventosità: solo 8m/s
- Bassa velocità di rotazione: 400rpm alla potenza nominale
- Bassa rumorosità: <30dB
- Maggior potenza: +30%



### IMPIANTO FOTOVOLTAICO 1,5kW (picco)

#### Modulo in Vetro-Lamina Modulo top con le migliori prestazioni

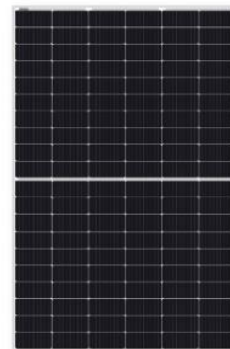
Con il modello standard\*, offriamo moduli fotovoltaici economici, robusti, ad alte prestazioni e di comprovata qualità.

Sono durevoli, ad alto rendimento, resistenti agli agenti atmosferici ed alle intemperie e soddisfano gli elevati standard di qualità.

I moduli sono dotati di una solida garanzia pluridecennale sul prodotto e un'assicurazione FullCoverage di cinque anni compresa e gratuita.

#### Caratteristiche del prodotto

- Resistenza all'ammoniaca
- Resistenza alla salsedine
- Testato per LeTID
- Sorting positivo al 100 %
- Protezione completa contro PID



\* disponibili altri modelli opzionali

### PALO ABBATTIBILE ALTEZZA 6 METRI



### PACCO BATTERIE CICLICHE da 4,8 kWh - 48 VDC

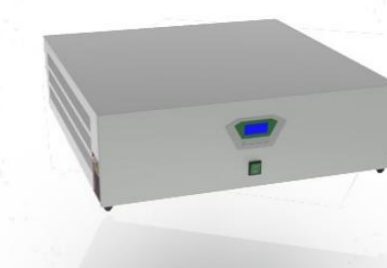


BATTERIE DA 12 VOLT -100 Ah

### CONTROLLER IBRIDO EOLICO-FOTOVOLTAICO MPPT (con controllo remoto WIFI da rete)



### INVERTER ONDA SINUSOIDALE PURA da 2,0kW (collegamento opzionale alla rete)



#### KIT COMPLETO DI:

PALO ABBATTIBILE, TURBINA EOLICA, FOTOVOLTAICO  
STRUTTURA SUPPORTO PER 4 PANNELLI PV,  
CONTROLLER, INVERTER, BATTERIE,  
MORSETTIERE, MANUALI TECNICI DI MONTAGGIO,  
MANUALE USO E MANUTENZIONE.

**PROMO ALL' INCREDIBILE**

**PREZZO NETTO DI € 10.829,00**

#### RIASSUNTO:

TURBINA EOLICA 1,5 KW  
FOTOVOLTAICO 1,5 KW  
PALO ABBATTIBILE 6 MT AL MOZZO  
PACCO BATTERIE 4,8 kWh  
CONTROLLER 2KW+2KW  
STRUTTURA FOTOVOLTAICO DA PALO  
INVERTER 2 KVA a 220 V ac

PIU' IVA 10% E TRASPORTO AL COSTO.

**ENERGI-TICHE**